

Plano Nacional das Artes

SOU, SOOU, EMOCIONOU...

Sopro ao **O**uvido...



Acerca do projeto

-vasto património artístico ligado à extração e transformação da pedra, quer ao nível da arquitetura, quer ao nível da escultura.

-vasto património cultural ligado às expressões artísticas, tais como o desenho, a pintura, a fotografia, a rádio, a dança, a poesia, a literatura, a multimédia.

Queremos desafiar os nossos alunos a vir a palco.

-mostra da sua capacidade e conhecimento através de uma performance a solo, de grupo, com orquestra ou outras formações.

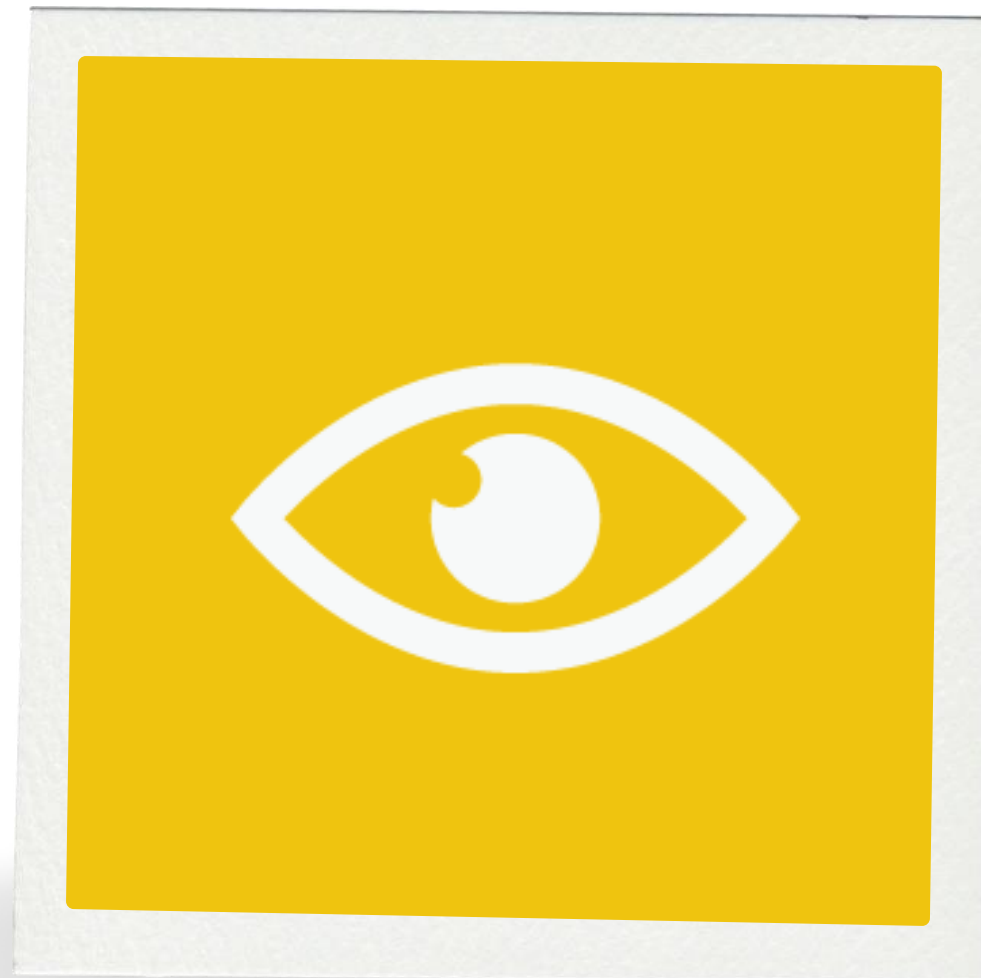




Missão

Criação de mais recursos educativos, fomentar a colaboração entre agentes culturais, artísticos e a comunidade educativa e mobilizar as artes nas escolas como recurso para as diferentes disciplinas.

Assegurar a centralidade das artes e do património na formação dos alunos – porque a educação só será completa se integrar a dimensão cultural e artística.



Visão / Objetivos

Fomentar a colaboração entre artistas, (poetas, escritores, radialistas), educadores, professores e alunos.

Promover o conhecimento e integração de culturas, através das manifestações artísticas e culturais de diferentes comunidades.

Proporcionar a diversidade de experiências estéticas e artísticas.

Acerca do projeto (continuação)



Instalações



Orquestra

Pintura - Escultura



Acerca do projeto (continuação)



Artes Plásticas e a Música



A Dança e a Música



A Rádio e a Música



Teatro / Cinema / Fotografia

Música e as outras artes representam disciplinas relacionadas que são capazes de revelar sentimentos e experiências humanas, tanto no seu lado positivo e alegre como no seu lado mais introspetivo e sério.

Progresso



Whorkshop / Ateliê



**Reportagem
Palestra
Entrevistas**



**Concerto
Apresentação**

Parceiros

Bandas Filarmónicas



Phylarmonica Ançãense



Escolas de Música

Entidades



Parceiros (continuação)

Museus

MUSEU DE ARTE
E DO COLECCIONISMO
DE CANTANHEDE

Museu da Pedra

MUSEU·DA
PEDRA·DO
MUNICÍPI
O·DE·CAN
TANHEDE

Outros

fotografARTE
ASSOCIAÇÃO

Ciclo de Teatro Amador de
Cantanhede

Artistas, poetas,
escritores, curadores,
técnicos de
animação,...

Progresso - Calendarização

	Março	Abril	Maio	Junho
Ação	Apresentação Projeto Alunos	Reportagem	Whorkshop Ateliê	Concerto
Local	Agrupamento Polivalente	Agrupamento Laboratório Led	Agrupamento (local a definir)	(local a definir)
Recursos				

¡Contamos Com Todos!

SOU, SOOU, EMOCIONOU...

Sopro ao Ouvido...

